

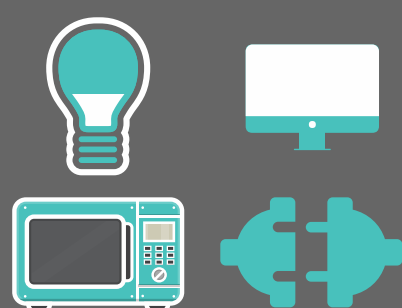
POLITIQUE ENVIRONNEMENTALE MRC DE PONTIAC



Des actions simples pour réduire notre empreinte écologique au quotidien

RÉDUIRE LES ÉMISSIONS DE GAZ À EFFET DE SERRE

- Privilégier le covoiturage, la marche, le vélo
- Privilégier les visioconférences et téléconférences
- Éliminer la marche au ralenti du moteur



APPROVISIONNEMENT RESPONSABLE

- Achat de cartouches d'encre recyclées
- Achat de papier recyclé ou certifié
- Privilégier l'achat de produits locaux et de matériaux et ressources provenant de sources renouvelables



GESTION DES DÉCHETS

- Composter les matières organiques
- Trier les matières recyclables et les déposer dans le bac bleu
- Utiliser des contenants réutilisables et de la vaisselle durable pour les repas



RÉDUIRE LA CONSOMMATION D'ÉNERGIE

- Éteindre les lumières, les ordinateurs et autres appareils en quittant le bureau
- Contrôler la climatisation et le chauffage du bâtiment
- Privilégier des appareils peu énergivores (ordinateurs, appareils ménagers)



RÉDUIRE LA CONSOMMATION DE PAPIER

- Appliquer la fonction recto-verso par défaut sur l'imprimante
- Retirer la page de garde lors de l'impression
- Réduire l'utilisation de fournitures (calepin, post-it) et privilégier les feuilles de brouillon
- Privilégier les échanges électroniques et téléphoniques aux envois postaux

